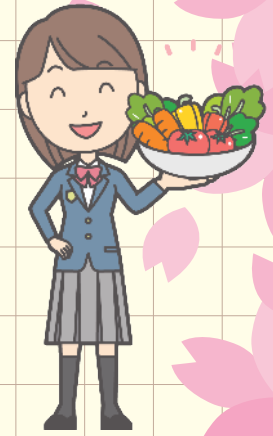
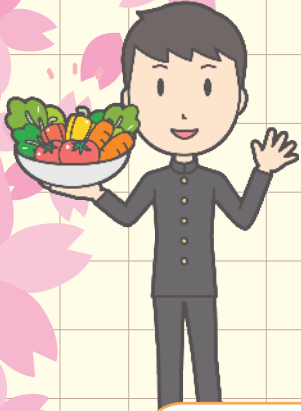


令和5年4月から受付開始！

農業分野で輝きたいあなたを応援！

# J A いぶすき 奨学金



J A いぶすきでは、4月から管内の生産基盤を維持するため、JA管内での就農やJAいぶすきへの就職を目指す生徒・学生を支援する、奨学金制度を設けます。

将来の地域農業を託す人材へ奨学金を貸与し、農業関連校への就学を支援します。



## 制度概要

- 名称  
J A いぶすき農業奨学金
- 対象要件  
将来、J A いぶすき管内で就農もしくはJ A いぶすきへの就職を希望し、高校及び大学校（いずれも農業関連等）へ進学する者とする。
- 受付開始日  
令和5年4月1日から



### ● 奨学金額

学校	金額（年額）	期間（最長）	上限金額
高校（農業関連等）	24万円	3年間	72万円
大学（農学部等）	60万円	4年間	240万円

- 返済方法  
就学中は金利をJ A が負担するものとし、卒業後は一定期間内（10年以内）で金利を付し返済を行う。
- 返済猶予・免除  
特定の条件を満たした場合、奨学金の返済が猶予または一部免除されます。
- その他  
奨学金の貸与についてはJ A での審査が必要なため、お早めにご相談ください。

問い合わせ先：J A いぶすき 管理部 人事教育課  
TEL：0993-35-3411