

農業者はもちろん
農業者以外の方でも
ご利用いただけます。



©よりぞう

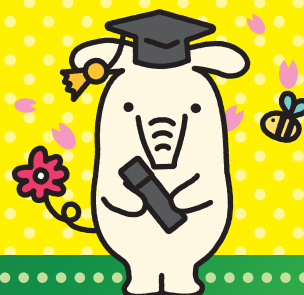
JAバンクローン

マイカー 教育 一流 キャンペーン

《キャンペーン期間》令和3年12月1日(水)～令和4年4月30日(土)



今ならお得な
キャンペーン金利!



マイカーローン

基準金利

年 **1.0**%

(固定金利/保証料別)

教育ローン(一般型)

基準金利

年 **1.5**%

(固定金利/保証料別)



マイカーローン
はこちら!



ネットで24時間
仮申込み受付中!

QRコード読み込み後、画面を下にスクロールいただき、
お住まいの郵便番号を入力してお手続きください。



教育ローン
はこちら!

JAバンク鹿児島

JAバンク鹿児島



車検でも
よし。マイカー教育
二刀流
キャンペーン借換でも
よし。

©よりそう

《キャンペーン期間》令和3年12月1日(水)～令和4年4月30日(土)

マイカーローン

お使いみち

- 自動車・バイク購入(中古車を含む)、点検・修理・車検、購入に付帯する諸費用、購入時における保険掛金、カー用品の購入費用、車庫建設費用などにご利用いただけます。
- 他金融機関等から借入中の自動車資金の借換資金としてご利用いただけます。

ご利用いただける方

- ご利用時年齢が満18歳以上75歳未満の方で、完済時年齢が満80歳未満である方
- 前年度税込年収が、150万円以上である方など

ご利用限度額(諸条件がございます)

10万円以上1,000万円以内(1万円単位)

お借入れ期間

6か月以上10年以内(据置期間含む)

ご返済方法

元利均等毎月返済(ボーナス併用返済可)

保証機関

鹿児島県農業信用基金協会が保証いたします。

保証料率

農業者:0.45% 農業者以外:0.5%

保証料

(融資金利とは別のお支払いとなります。)

- 一括払い方式
お借入れ時に一括での保証料支払いとなります。
- 分割払い方式
毎月元利金返済にあわせての保証料支払いとなります。

担保・保証人

担保・保証人は(原則)不要です。

ご融資金利

固定金利

教育ローン(一般型)

お使いみち

- 教育施設(保育園・幼稚園・小学校・中学校・高等学校・高等専門学校・専門学校・予備校・短期大学・大学・大学院が対象となります。ただし、外国の教育施設の場合は、JAから振込可能な場合に限定した取扱いとします。)に就学予定または就学中のご子弟のいる方、もしくはご本人の教育に関する全てのご資金(借入申込日から過去3か月以内にお支払済みの資金を含む。)にご利用いただけます。
- 他金融機関等から借入中の教育資金の借換資金としてご利用いただけます。

ご利用いただける方

- ご利用時年齢が満20歳以上65歳未満の方で、完済時年齢が満72歳未満である方
- 継続して安定した収入のある方など

ご利用限度額

10万円以上1,000万円以内(1万円単位)

お借入れ期間

6か月以上15年以内(在学期間+9年/据置期間含む)
・在学期間中はご返済を据置くことが可能です。

ご返済方法

元利均等毎月返済(ボーナス併用返済可)

保証機関

三菱UFJニコス株式会社が保証いたします。

保証料率

1.0%もしくは1.5%

保証料

(融資金利に含めてのお支払いとなります。)

- 分割払い方式
毎月元利金返済に含めてのお支払いとなります。

担保・保証人

担保・保証人は(原則)不要です。

ご融資金利

固定金利

※ローンをご利用いただける方は、JA所定の資格・要件を満たす方に限らせていただきます。
 ※お申込みに際しては、JAおよびJAが指定する保証機関において所定の審査をさせていただきます。審査の結果によっては、ご希望に沿いかねる場合もございますので、あらかじめご了承ください。
 ※お借入れの際や繰上返済、返済条件を変更する場合には、別途JA所定の手数料が必要となる場合がございます。
 ※ご融資にあたっては、JA所定の出資金をお願いしております。出資金をお申込みいただきますと、「組合員」の資格を得ることができます。なお、出資金はローン完済時にお申し出いただくことにより、JA所定の期日にお返しいたします。
 ※ローン商品の詳しい内容については、店頭にて説明書をご用意しております。

教育ローン(カード型)も
お取扱いががございます。

店頭やJAバンクHPにて返済額の試算を承っておりますので、
お気軽にJA窓口までお問い合わせください。