

11

November
2015
No.200

あなたに届けます
JAから

なのはな

IBUSUKI

育てよう明日を
JAグループ鹿児島

JA Magazine Nanohana

鹿児島市立中名小学校の6年生がレタス苗を植える
(10月10日 鹿児島市喜入中名町 永野一紀さんの畑で)

JAいぶすき

編集発行：いぶすき農業協同組合
〒891-0516 鹿児島県指宿市山川成川3830
TEL.0993-35-3411
<http://www.ks-ja.or.jp/ibu/index.html>



第7回 JA・山川高等学校 あぐりスクール 開校

JAいぶすきと県立山川高等学校は10月24日、同校で第7回あぐりスクールを開催しました。
参加した児童は大人に教わりながら、米の脱穀や深ネギ・ホウレン草・サトイモを収穫しました。



中名小の児童とJA職員が レタスの苗を植える



鹿児島市立中名小学校は10月10日、同校近くの畑で、レタスの苗を植えました。6年生の児童・生産者・JA喜入支所の職員など35人が参加、約2600本の苗を植えました。収穫は12月ごろを予定しており、天文館の街頭で販売した代金で絵本を購入し、東日本大震災が起きた宮城県石巻市の小学校に贈る計画です。



生産者の永野一紀さん

鹿児島県JA役職員連盟は9月26日、始良市総合運動公園でバレーボール大会を、10月31日に鹿児島ふれあいスポーツランドでソフトボール大会を開催しました。県内のJAから役職員が参加、JAいぶすきも参加し親睦を深めました。



スポーツの秋 JA役職員連盟ソフト・バレーボール大会





高校生が育てた バイオ苗を 生産者に引き渡し

鹿児島県立山川高等学校は10月6日、バイオサツマイモ苗の引き渡し式を開催しました。生徒・学校・行政・JA関係者など17人が出席し、生徒が育てたバイオ苗を指宿市山川地区の生産者に引き渡しました。学校では1993年から取り組んでおり、今回で23回目の開催となりました。園芸工学・農業経済科2年生の中村楓汰（ふうた）さんは「先輩から引き継いだ技術で育てた苗を生産者に届けることができ嬉しい。生産者に立派なサツマイモを作って欲しい。」と話しました。畑への植え付けはハウス、トンネル栽培で12月から始まり、普通栽培の5月頃まで続く予定です。



図書館でサツマイモの学習



指宿市の山川図書館は10月24日、図書館20周年記念イベントを開催しました。イベントではJAと協力して図書館の畑に植えたサツマイモの話をJA営農指導員が児童に語り、山川「おはなしぶんこの会」が絵本の読み聞かせを行いました。参加者は最後に図書館の職員が作ったスイートポテト・蒸かしイモを食べ、とても楽しそうでした。

JA施設で消防訓練



10月19日、指宿市のJA東部配送センターで消防訓練を実施しました。JA職員など約30人が参加、消防署職員から火災の恐ろしさを学び、消火器の取扱いについて実際に消火活動を行いました。参加した職員は「初めて消火器を使ったが、万が一に備えて勉強になった。」と話しました。

枚聞神社ほぜまつり



10月14日から16日の3日間、指宿市開聞の枚聞神社でほぜまつり（例大祭）が開催され、多くの人々で賑わいました。16日は、子供たちが色鮮やかな衣装を着て町を歩く稚児行列や、赤ちゃんの健やかな成長を願う土俵入り、迫力ある相撲大会などが行われ、大勢の見学者から声援が飛んでいました。

山川地区ソラマメ現地検討会



10月28日、指宿市山川地区でそらまめの現地検討会を開催しました。生産者約80人が集まり、JAとこれからの生育や出荷などについて確認しました。生産者は「今年は天気が良く雨が少ない。朝晩の温度差に気をつけて作業を行いたい。」と話しました。山川地区のソラマメは11月上旬から出荷が始まっています。

青年部員がサツマイモを収穫



JAいぶすき山川支部青年部は10月22日・23日の2日間、5月29日に植えたサツマイモの収穫を行いました。東千勇青年部長は「今年は雨が多く苦労したが多くの部員のおかげで掘り取りまで作業することが出来た。」と話しました。掘り取ったサツマイモは焼酎用に出荷されました。

秋冬作野菜の栽培講習会を開催



10月15日・10月21日の2日間、指宿市のJA開聞中央支所で秋冬作野菜の栽培講習会を開催しました。15日はマメ類、21日はカボチャについて講習会を開き、合計約65人の生産者が参加しました。JAから栽培管理について説明、生産者は追肥方法、病害虫管理などについて確認しました。

女性部活動

10/7~8 JA種子屋久を訪問

10月7日から8日まで、視察研修のため種子島を訪れ、JA種子屋久の女性部員と交流を深めました。



10/22 女性大学「なごみ」健康体操教室

指宿市のJAいぶすき中部支所で女性大学「なごみ」の第3回講座を開催しました。女性部員・JA職員など約30人が参加、体操で体を動かし、リフレッシュしました。



10/30 リーダー学習会

10月30日、鹿児島市のマリンピア喜入でリーダー学習会を開催しました。読書ボランティア「トンちんかん」が寸劇を披露し、他にも共同購入「つどい」の商品研修、家の光講師などで活躍された大原タツ子さんが講演を行いました。



育てよう明日を

通信

このコーナーは、JA県中央会・各連合会の情報をお伝えするコーナーです。

JAグループ

東日本大震災支援隊を派遣しました

JAグループ鹿児島は、9月14（18日）の間、宮城県JA南三陸町管内・仙台市で、営農支援活動・JA女性部との交流を行いました。

同活動は13回目。震災直後からJAグループ鹿児島の協同対策として継続して行ってきましたが、最後の活動となりました。

参加者は各JAの鷹山塾（中核人材育成研修）生と県連職員からなり、男性21人、女性6人の総勢27人でイチゴ農家・茶豆農家・ネギ農家で管理作業の手伝いなどを行いました。



ネギ農家での作業後の支援隊

JA青年部

JA青年部 手作り看板コンクール開催

JA鹿児島県青壮年組織協議会は9月14日、第30回JA鹿児島県青年大会を開き、手作り看板コンクールを行いました。一般消費者および県内盟友による審査の結果、順位が決定しました。

【看板部門】



最優秀賞 JAあまみ青壮年部 和泊支部



第2位 JAそお鹿児島青壮年部

【アート部門】



最優秀賞 JA肝付吾平町青年部

厚生連病院

非アルコール性脂肪肝 外来開設のご案内

鹿児島厚生連病院は8月より、鹿児島大学病院と連携して、県内で初めて非アルコール性脂肪肝（NASH）外来を開設しました。

【脂肪肝とは】

脂肪肝の主な原因となるのはカロリーオーバーな食事です。過度に摂取された脂肪が肝細胞の中に溜まってしまった状態のことを「脂肪肝」といいます。

【NASHとは】

NASHとは、「非アルコール性」とあるように、飲酒習慣がない方も発症し、B型・C型肝炎と異なるも

のです。悪化すると食欲不振や体重減少、倦怠感、下痢などの症状が現れ、肝硬変や肝癌の原因にもなるとされています。

*比較的簡単に検査（血液検査や画像診断）ができるとともに、薬物療法、運動療法、食事療法により治療が可能です。お気軽にご相談ください。



外来実施日

毎週金曜日
午前中

【問い合わせ】
鹿児島厚生連病院
病院事務課
☎ 099-252-2228



経済連

機能性表示食品 「べにふうき緑茶ティーバッグ」誕生！

JAかごしま茶業(株)は9月16日から機能性表示食品「べにふうき緑茶ティーバッグ」を発売しました。

今年4月の「機能性表示食品」制度スタート後、農産物としては全国第1号で、ハウスダストや、ほこり、花粉などによる目や鼻の不快感を軽減する初めての機能性表示食品です。

機能性関与成分「メチル化カテキン」の効果期待必要量は、本商品の3gティーバッグを1日3包飲むことで補えます。1週間飲み続けて欲しいという思いから21包入りの商品となっています。



【商品名】
べにふうき緑茶
ティーバッグ
価格 648円(税込)

【問い合わせ】
JAかごしま茶業(株)
☎ 099-269-1721



こんにちはA コープです!

Aコープのクリスマスケーキ 2015

Aコープオリジナルケーキ



本体価格 **2,700円**+税

鹿児島県産の生クリーム使用。スポンジの間にはピーチとパインをサンドしました!



Aコープオリジナルフルーツロール
本体価格 **2,700円**+税

鹿児島県産の生クリーム使用。ピーチとパインを巻き、4種類のフルーツをトッピング!



チョコケーキやアイス等種類も豊富に揃えております!

申込〆切 **12月10日(木)まで**

店内に、チラシをご用意しておりますので、ご利用下さい。



新年を迎える、**エーコープ**のお祝いおせち

ご予約承り中!!

鹿児島県産の素材を盛り込んだ、エーコープならではの祝いおせち料理をご賞味下さい。

おすすめ商品

鹿児島県産プリ照焼、黒豚ポークソーセージやさつま芋と栗のきんとん等種類も豊富です。さらに、JADDOカードポイント200ポイント進呈。



おせち3段重

重箱サイズ 25.5cm×25.5cm×5.5cm

本体価格 **15,000円**

(税込 16,200円)

3段52種類

申込〆切 **12月23日(水)まで**

商品のお渡しは、**12月31日午後より**店内に、チラシをご用意しておりますので、ご利用下さい。



日頃のご愛顧に感謝して♪

2015年 葉面散布キャンペーン!

11月2日(月)~11月30日(月)に限り
JAいぶすきで特別価格にて販売中!!

メリット・カルタス・グリーンセーフがお得です!

葉面散布で栄養補給を行い、品質の良い作物を栽培しましょう!

超お買得!!

		特別価格	(税込) 通常価格
メリット	1kg	1,375円	(1,480円)
	6kg	6,750円	(7,259円)
	20kg	17,050円	(18,351円)
カルタス	1kg	1,300円	(1,399円)
	10kg	9,420円	(10,137円)
グリーンセーフS	2kg	1,600円	(1,720円)
	10kg	5,585円	(6,000円)

※詳しい使い方は J A 店頭にてチラシをご用意しています。

スナップエンドウ、ソラマメ、野菜全般に!

葉面散布で生育促進、着果促進を



①: 生育促進(被害回復)、着果促進に!

被害回復 (被害・低温等)	メリット、特青	500倍
生育促進	メリット、青	500倍
着果促進	メリット、黄	500倍
強樹勢時の 徒長抑制	メリット、赤	500倍

②: カルシウムを補給して低温に強い細胞に!

カルタス 1000倍

※ソラマメにはカルタス 500倍での散布が効果的です。

③: 光合成促進! 品質向上に!

グリーンセーフS 1000倍

メリット、カルタス、グリーンセーフSを規定の倍率で、3~5日おきに葉面散布してください

★樹勢強化・風害・低温青回復!

メリット、特青
【15-3-3】



★生育促進! 樹勢回復!

メリット、青
【7-5-3】



★着果促進! 樹勢の維持に!

メリット、黄
【3-7-6】



★果実肥大! 徒長抑制に!

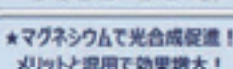
メリット、赤
【0-10-9】



★カルシウム欠乏の予防に!

メリットと希釈混用できます!
キレートカルシウム
10%配合!

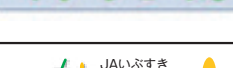
カルタス



★マグネシウムで光合成促進!

メリットと混用で効果増大!
(苦土4%+微量要素)

グリーンセーフS



Aコープ×JA-SS共同企画 給油でお得キャンペーン

12/7(月)～12/13(日)ご来店のお客様

ガソリン給油「10円/ℓ引き」

さらに、ハガキをご提示の方には

スタンプ

箱ティッシュプレゼント



いぶすき菜の花株

喜入SS、山川SS、青戸、開間セルフ、
西えいセルフが対象です。

※粗品の受け取りはお一人様1回限りとさせていただきます。

指宿市役所開聞庁舎内ATM 廃止のお知らせ

この度、平成27年12月30日をもって
指宿市役所開聞庁舎内ATMを廃止する
こととなりました。

長い期間にわたりご利用頂き、誠にあ
りがとうございました。

なお、今後は開聞中央支所窓口、また
Aコープかいもん店ATMをご利用頂き
ますよう、ご理解ご協力のほどよろしく
お願い致します。

J A いぶすき 本所 金融課

JAおたよりコーナー

送り先

郵便番号 891-0516

JAいぶすき経営企画室
「おたよりコーナー」係

指宿市山川成川3830

おたより募集



©よい食P.

○広報誌「なのはな」へご意見・ご要望などをお寄せ下さい。

郵便はがきに①郵便番号②住所③氏名④年齢⑤意見・要望などを書いて上記の宛先まで送って下さい。

※投稿に際して取得した個人情報については、本企画以外には使用いたしません。

みんなて考えよう わたしたちのJA

第27回JA全国大会の基本目標の柱の1つが「地域の活性化」です。JAは行政や企業にはない強みを活かし、農業者の営農とくらしを支え、地域住民が必要とする生活サービスを提供することで生活インフラ機能の一翼を担ってまいりました。これまでの実績をふまえてJAくらしの活動を積極的に展開して協同の輪を広げ、豊かでくらしやすい地域社会をめざします。(監修：関谷大学農学部教授・石田正昭)

JAくらしで地域を活性化



キーワード解説 JAくらしの活動

JAの総合事業が持つ地域のライフライン機能を生かし、組合員や地域住民の自主的な活動を支え、JA自らも取り組む活動です。食農教育、都市と農村の交流、助けあい、高齢者福祉、生活文化、地産地消、健康管理などがあります。

32円 数字で知る 世界と日本の食

ごはん茶碗1杯の値段

日本人の主食であるごはんは茶碗1杯分でどのくらいの値段になるのでしょうか。小売価格5キロで約2,430円(※)のお米を買ったとし、炊く前の精米を茶碗1杯65グラムで計算すると、32円ほどです。

ほかの食べ物と比べて経済的で栄養価が高いのが、お米の特徴です。お米はエネルギーのもとになる炭水化物、私たちの体をつくるたんぱく質、そして脂肪、体の調子を整える無機質やビタミンを含んでいます。

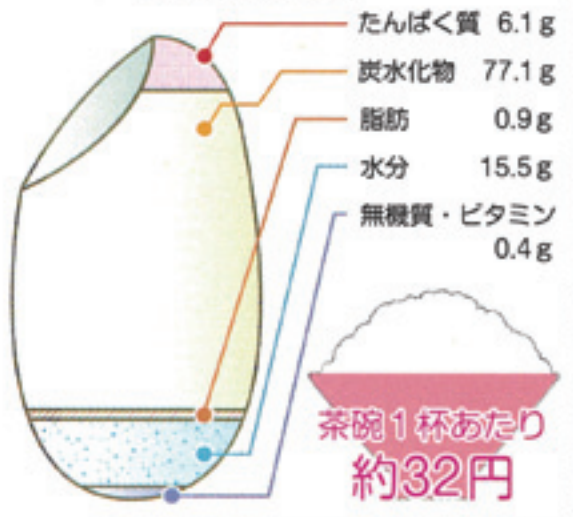
人間が生きてするために必要な必須アミノ酸は、そのほとんどを含んでいます。唯一少ないのがリジンですが、歴史的に振り返ってみると日本人は大豆を食べることでリジンを補ってきました。これがわが国の食文化の栄養学的な背景だとも言われています。

※東京都内で販売されているコシヒカリの平均価格(平成26年平均)を基にしています。

(監修=東京大学大学院農学生命科学研究科教授・中嶋康博)

精白米 100g 当たりの栄養成分

日本食品標準成分表2010



資料:米穀機構「米ネット」 <http://www.komenet.jp/>



ごはんほど経済的で健康にいい食べ物は ないんだね



おくやみ(敬称略)

(平成27年9月1日)
平成27年10月31日

【喜入】

- 樋高 幸男 (98)
- 弓指 正雄 (90)
- 弓指 キミエ (88)

【指宿】

- 中野 エミ (100)
- 大脇 寛治 (83)
- 末吉 米吉 (83)
- 大崎 ハツエ (93)

【山川】

- 黒木 ハルノ (84)
- 吉村 シゲ (94)
- 坂元 マセ (88)
- 堀 猛幸 (89)
- 田之上 敬造 (83)
- 前村 シヅ (92)
- 吉村 茂樹 (68)
- 尾下 一義 (84)
- 濱田 ヨリ子 (82)
- 迫田 トシ子 (85)

【開聞】

- 瀬平 一男 (86)
- 田中 茂 (81)
- 濱上 龍盛 (76)
- 物袋 友吉 (86)
- 下川 俊昭 (77)
- 新吉 ヨシ子 (83)
- 今村 スミエ (92)
- 川畑 キミエ (84)
- 石田 澄秋 (85)

【顔娃】

- 福迫 利夫 (91)
 - 寺田 信義 (89)
- つつしんでご冥福をお祈りいたします。

理事会だより

平成27年10月29日、第11回理事会が開催され、次の通り協議、承認されました。

【協議内容】

- 貸出金利弾力化要領の変更および様式・内容変更について
- 貸出金の決定について
- 平成27年度修正要員計画について
- 大園原交差点改良工事による用地買収の件について
- 指宿市環境保全審議会委員の推薦について
- T P P大筋合意に係る意見・要望について
- 遊休資産の売却広告の掲載について

【報告事項】

- ・平成27年度9月末実績について
- ・平成27年度8月末自己資本比率算定結果について
- ・平成27年度8月末資産(全資産)査定結果について
- ・総合支所・事業所等への巡回指導の強化(11月分)について
- ・10月不祥事再発防止策の履行状況について
- ・自主検査実施状況について
- ・えい近代化センター取得に伴う手続きと概算費用について
- ・ハンドル献金のお願について

- ・J Aグループ鹿児島「北関東・東北豪雨被害支援募金」の実施について
- ・人事異動について
- ・平成27年度上半期末監事監査報告書について
- ・平成27年度第2四半期内部監査報告について
- ・平成27年度県下統一「J Aバンクウインターキャンペーン」実施要領について
- ・「J Aバンク 秋のローン相談会」実施要領について
- ・平成27年度J Aいぶすき他社証券お預かり運動の実施について(延長)
- ・平成27年度J Aいぶすき生命保証診断キャンペーン実施要領について
- ・共済代理店契約拡大キャンペーンについて
- ・購買未収金の報告について
- ・平成27年度冬季「おくら漬」・「お漬物セット」特別推進要領について
- ・平成27年度 県内産畜肉加工品愛用運動要領について
- ・平成27年度 正月用もち・もち米特別推進要領について
- ・平成27年度冬季酒類全利用運動推進要領について
- ・平成27年度J Aいぶすき冬季ふれあい電化ショー開催要領について
- ・第41回鹿児島J A農業機械大展示会開催要領について
- ・給油所の営業時間の変更について
- ・人形供養祭と終活フェアの実施について

いぶすき短歌会

十月歌会詠章(自由歌)

- 一 グアバ3個ピーマン5個にオクラ5本の秋の収穫二坪農園 吉田 知佐子
- 二 カポックは異常気象の打撃うけ試行錯誤出荷こぎ着く 柚木 イツ子
- 三 ひよろひよろと畑のまわりに秋桜 歙持つ農婦に彩りを添ゆ 上西園 ふじえ
- 四 ふれあいデーグラウンドゴルフに老骨を曲げて球うつつ秋風をうつつ 吉元 美知子
- 五 長雨のあとの日差しは柔らかく石の地蔵の雫を落とす 辰野 千鶴子
- 六 蟬殻の背のクレーターに悲しみの跡を隠らせて入る秋の雨 吉永 多美子
- 七 夏はまだ秋にまかせぬ訳ありや衣の袖は長短分け得ず 高田 須美恵
- 八 初なりの胡瓜挽ぎとる手触りに植えし喜び梅雨空も晴る 片野田 健一
- 九 ひともとの遅れ色づくもみじの葉いとしさつのる晩秋の庭 片野田 道子
- 十 敬老の祝いに市より賜わりし一葉新札凜とかがやく 川畑 信子

表紙の写真

鹿児島市立中名小学校では、毎年地元の農家と協力してレタスを育てて販売しています。今から収穫が楽しみです。

編集後記

月日が経つのは早いもので、今年もあと一ヶ月程度になりました。年を取るたびに一年があっという間に過ぎて行く気がしますが、時間を大切に過ごしたいと思います。





果物・野菜・肉・魚の直売&農業資材

ADDO
あっど!

いぶすき みのり館
JAいぶすき

12月11日[金]

午前10時

オープン!

鹿児島暮らしをもっと便利に、ふるさとの美味しいものをもっと身近に。そして地元を元気に。JAの「ふるさと発展・発信・交流ステーション」、それが「あっど!」です。

【取扱品目】



**果物・野菜・肉・魚の
直売&農業資材**

JAいぶすき

あっど!のご案内



鹿児島県指宿市西方2924-9

●営業時間: 9:00~18:00 (5月~8月 9:00~19:00)

●お問い合わせ番号 0993-35-3412 (JAいぶすき本部)

国道226号線沿い
北指宿中学校前